

新築戸建住宅 若穂綿内モデルハウス

2830 万円 (税込)

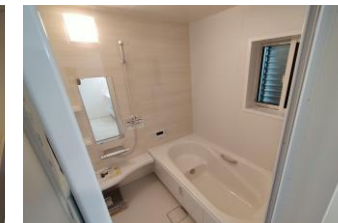
物件概要

所在地	長野市若穂綿内8102番3		
土地面積	195.81 m ²	59.23	坪
建物面積	110.96 m ²	33.56	坪
1F	64.59 m ²	2F	46.37 m ²
建物構造	木造2階建		
建築月	2020年7月	築年数	1 年
駐車場	駐車場2台分		
道路	南側幅員5mの開発道路		
上水道	公営水道	下水道	公共下水
電気	中部電力	ガス	オール電化
土地権利	所有権	地目	宅地
用途地域	第一種住居地域		
建ぺい率	60%	容積率	200%
現況	完成しました		
引渡時期	相談		
取引形態	パパまるハウス販売代理店(手数料不要)		
備考	確認番号：第19NJK-10-01637号		
小学校	綿内小学校1370m	中学校	若穂中学校1940m

JR北陸新幹線『長野駅』車で約17分7.2Km
須坂駅迄バス13分『北野美術館』バス停徒歩5分

4LDK

プレミアムZ仕様！ 一年中、家の温度を快適に。身体にも家計にもやさしい、新時代冷暖システムです。



エコキュート、IHクッキングヒーター、キッチン天板・シンク人造大理石、ハンドシャワー水栓、洗面台（三面鏡・シャワー水栓）
ウォシュレット、物干し金物（中、外）、レースカーテン、照明器具、駐車場、造園



吹き付け工法の断熱材『アクアフォーム』を基礎にも施工！
第一種換気システム『ココチE』、樹脂複合サッシ！が標準仕様

株式会社ライフステージ
長野県知事免許（2）第5349号

〒380-0813長野県長野市大字鶴賀緑町1104-10
☎ 026-217-2107 fax 026-217-2108

http://lifestage-nagano.com/
✉ mail@lifestage-nagano.com



2020年8月23日