

地番 422-4.-19 地積測量図
 土地の所在 長野市篠ノ井布施高田字白女

座標求積表

地番 ㊶ 422-4					
測点	境界標	Xn	Yn	(Xn+1 - Xn-1) Yn	距離
K29	金属境界標	64275.000	-31751.907	-832407.993912	23.00
K28	金属境界標	64297.958	-31753.292	-722514.406168	3.50
KS24	金属境界標	64297.754	-31756.786	17053.394082	5.57
KS23	金属境界標	64297.421	-31762.346	415800.871486	12.84
Y44	金属境界標	64284.663	-31760.911	849382.042873	13.99
SY43	金属境界標	64270.678	-31760.390	410375.999190	1.87
Y43	金属境界標	64271.742	-31758.848	-137261.741056	7.67
				倍面積	428.166495
				面積	214.0832475
				地積	214.08 m ²

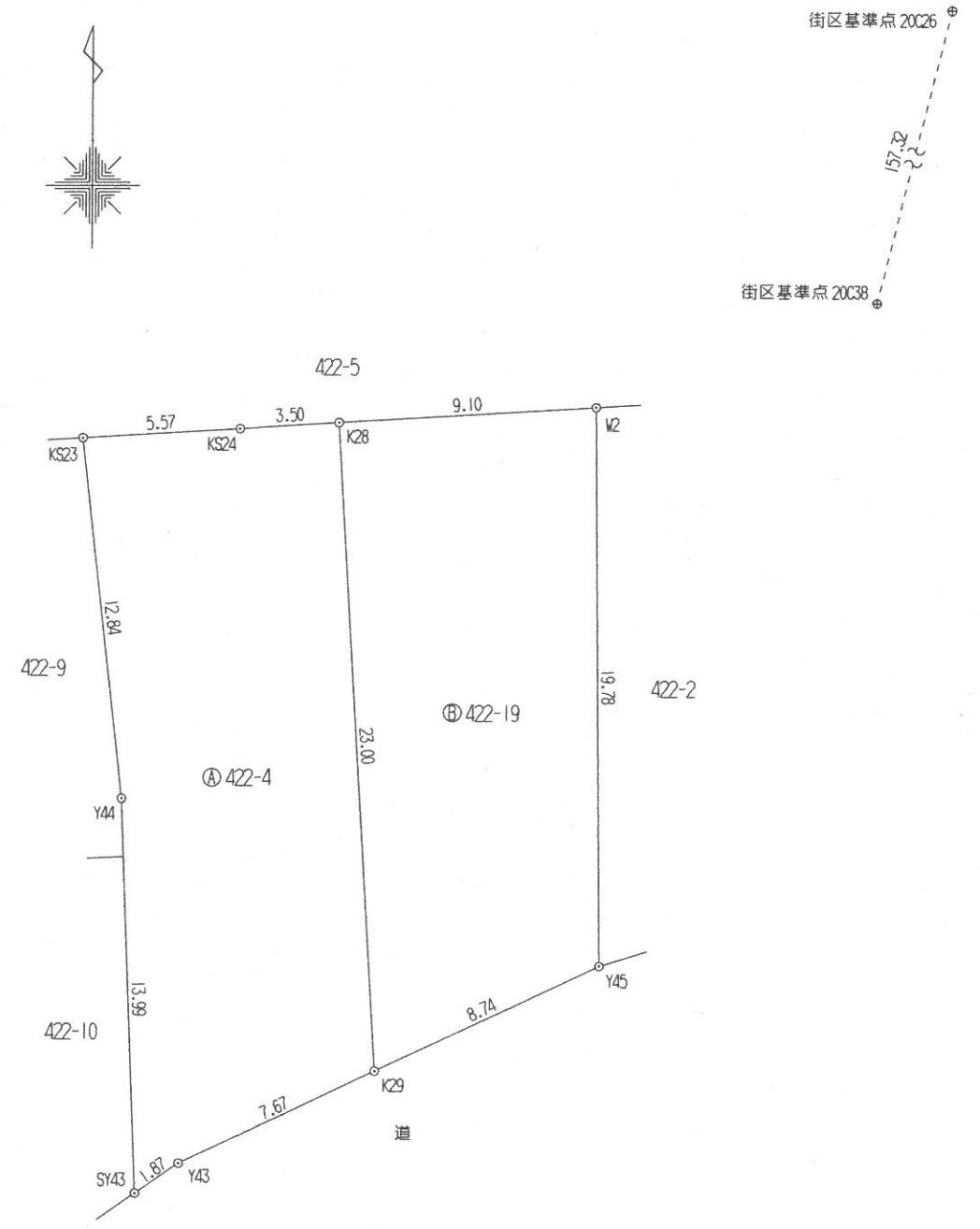
地番 ㊷ 422-19					
測点	境界標	Xn	Yn	(Xn+1 - Xn-1) Yn	距離
Y45	金属境界標	64278.714	-31743.992	-745729.860064	19.78
W2	金属境界標	64298.492	-31744.208	-610885.538752	9.10
K28	金属境界標	64297.958	-31753.292	745948.335664	23.00
K29	金属境界標	64275.000	-31751.907	611033.698308	8.74
				倍面積	366.635156
				面積	183.3175780
				地積	183.31 m ²

面積 397.4008255
 ① + ② 地積 397.40 m²

引照点表

測量の基準	基準点の名称及び座標値		
	点名	X座標	Y座標
世界測地系 第Ⅶ系 測地成果2011			
篠ノ井布施高田367-4番地先に存する街区基準点	20C26	64454.884	-31644.237
篠ノ井布施高田428番地先に存する街区基準点	20C38	64302.184	-31682.085

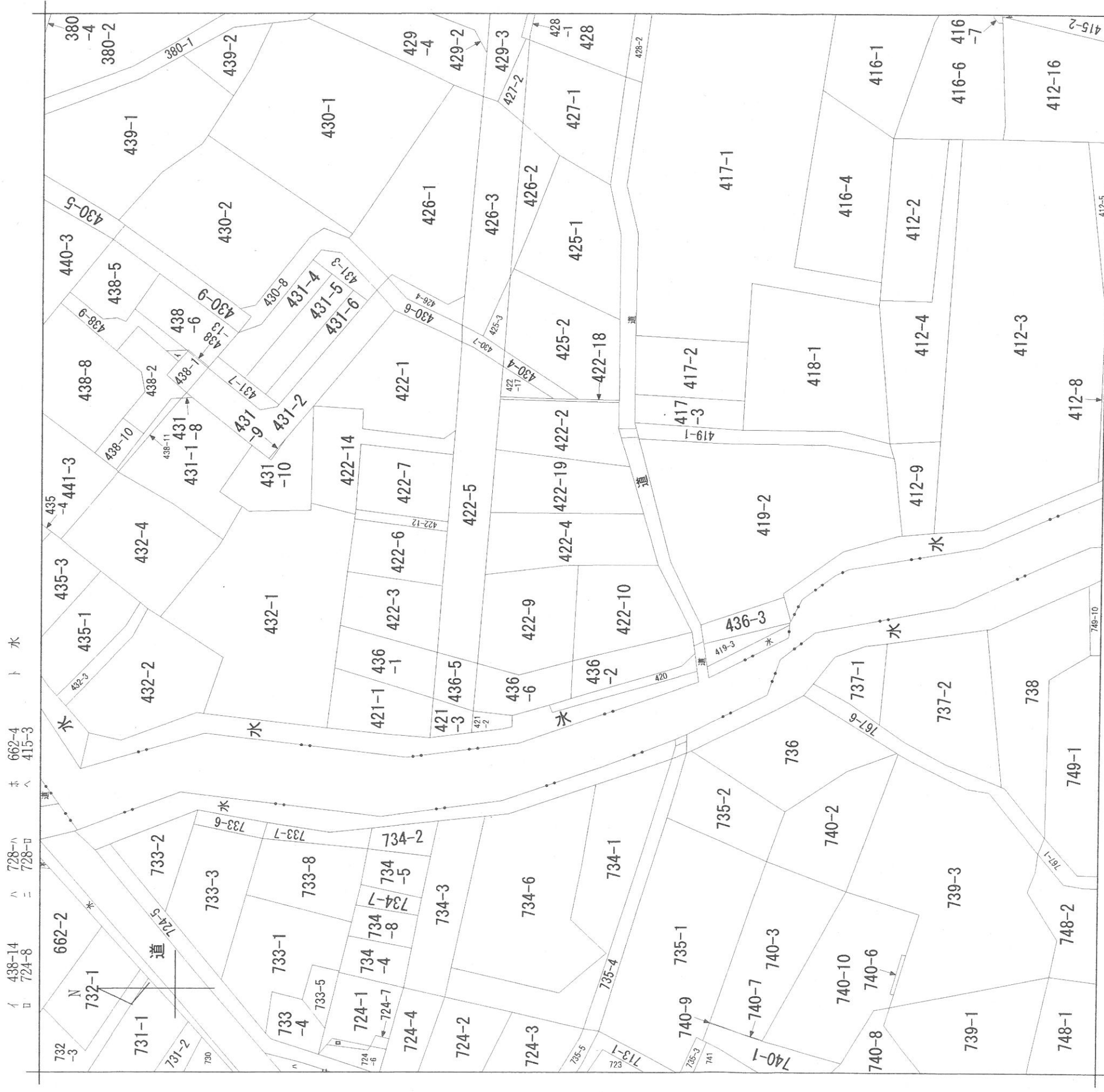
測量年月日 令和 2年 8月25日
 この測量に使用した成果等は管理者のパラメーター変換による



作製者 上田市天神四丁目式四番式番号
 土地家屋調査士 袁輪佳明 (令和 2年 8月 26日作製)

申請人 株式会社ライフステージ
 代表取締役 三原昌桂

縮尺 1/250



田畑等井ノ樋
 篠ノ井布施高田
 地番区域見出

請求部	所在	長野市篠ノ井布施高田字臼女	地番	422番4	種類	旧土地台帳附属地図
出力縮	1/600	精度分	地図に準ずる図面	分類	地図に準ずる図面	補記事項
作成年月日	備付年月日(原図)	座標系 番号又は 記号	付年月日(原図)	補記事項	補記事項	補記事項