

# 地積測量図 土地所在図

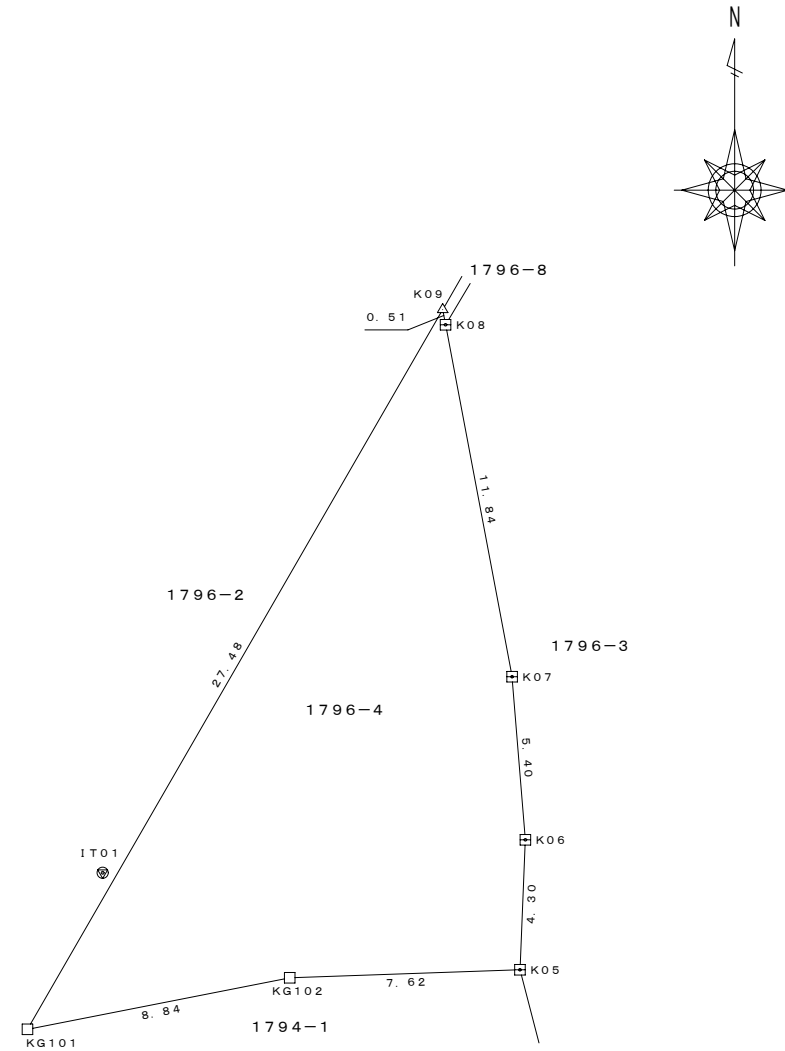
地番	1796-4
土地の所在	上田市別所温泉字西町

地番 1796-4				
測点	X	Y	X-X	Y (X-X)
K08	631.350	623.042	12.141	7564.352922
K09	631.851	622.947	-23.299	-14514.042153
KG101	608.051	609.210	-22.095	-13460.494950
KG102	609.756	617.887	1.971	1217.855277
K05	610.022	625.501	4.564	2854.786564
K06	614.320	625.678	9.688	6061.568464
K07	619.710	625.240	17.030	10647.837200
			倍面積	371.863324
			面積	185.931662
			地積	185.93 m <sup>2</sup>
			坪	56.24

合計面積	185.931662
坪	56.24

### 引照点座標

測点	X	Y
IT01	613.230	611.700
MH01	602.826	604.196



◎MH01

筆界点	境界標の種類
□	木杭
□+	金属プレート
△	ペイント
◎	鉄鋲
◎	マンホール中心

作成者 長野市大字南長野妻科36番地1  
土地家屋調査士 早川 徹 (令和元年11月6日作成)

申請人 株式会社ライフステージ  
代表取締役 三原昌桂

縮尺 1 / 250